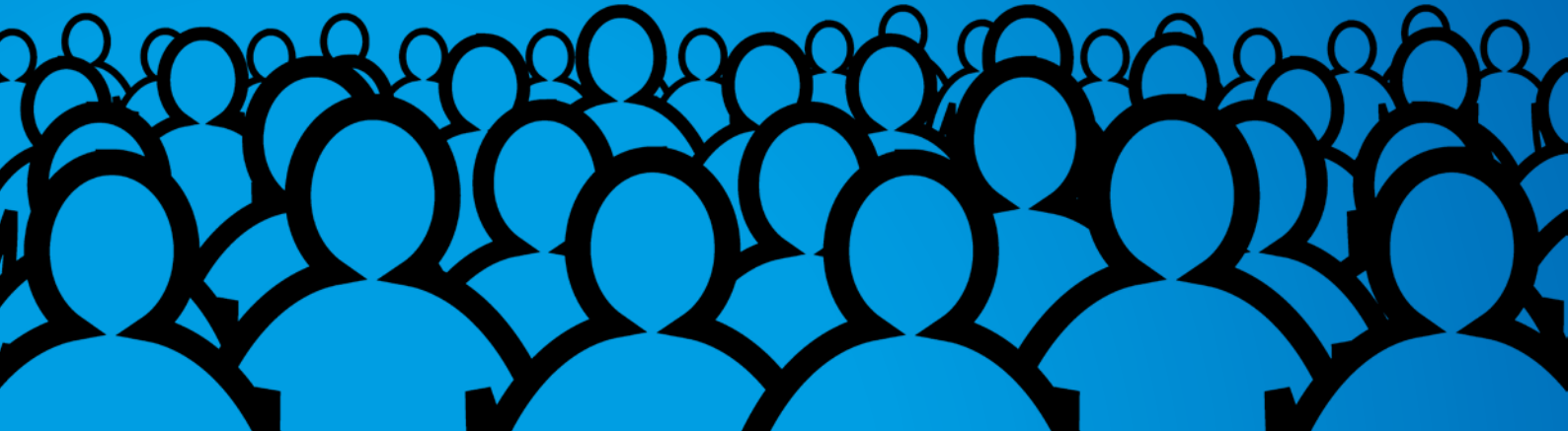


Sie! Ja, genau Sie
brauchen wir!



Unsere junge Partei hat in den vier Jahren ihres Bestehens schon einiges erreicht. Neben dem Einzug in viele Landesparlamente erfolgte im September 2017 der Einzug in den Deutschen Bundestag. Bei dieser Bundestagswahl erreichte die AfD ihr **bestes Ergebnis in Sachsen**.

Das ist ein großer Ansporn für den Vorstand und die Mitglieder des Kreisverbandes Landkreis Leipzig und wir möchten die Zeit bis zu den **Kommunalwahlen 2019** intensiv nutzen, um mit einem noch stärkeren Ergebnis mit zahlreichen AfD-Kandidaten in die Gemeinderäte und den Kreistag einzuziehen.

Und genau dafür brauchen wir Sie! Als Stadtrat! Als Kreisrat! Für die AfD!

Ob als Parteimitglied oder parteiloser Kandidat für die AfD: Setzen Sie das Programm der AfD ab 2019 in Ihrer Gemeinde und/oder im Kreistag um. Wenden Sie sich an unseren Mitgliederbeauftragten Frank May (E-Mail: frank.may@afdlandkreisleipzig.de, Tel.: 0174 3222090). **Wir freuen uns auf Sie!**

Sprechen Sie auch Freunde, Bekannte und Arbeitskollegen an, um den Kreis der Mitstreiter zu erweitern.

Sollten Sie eine Mitarbeit nicht in Betracht ziehen, können Sie uns auch gern mit einer Spende unterstützen!

Spendenkonto:

AfD-Kreisverband Landkreis Leipzig
IBAN: DE77 8609 5604 0307 1738 40
BIC: GENODEF1LVB
Leipziger Volksbank eG

KREISVERBAND LANDKREIS LEIPZIG



Postfach 1137 · 04541 Borna
Tel.: 034205 409494 · Fax: 034205 409495
E-Mail: geschaeftsstelle@afdlandkreisleipzig.de
[f](#) /AfD.Landkreis.Leipzig · [t](#) /AFDLKLeipzig
www.afdlandkreisleipzig.de